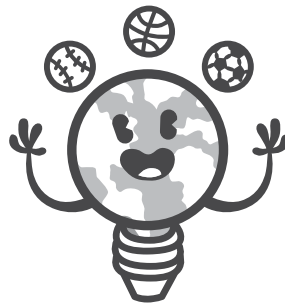


Code de vie



*À l'image de
nos valeurs*



École
**Saint-
Donat**

Pour vivre en harmonie au sein de ton école, tu t'engages à respecter le code vie. Ainsi, tu évolueras dans un milieu sain et sécuritaire où le climat favorisera les apprentissages.

Tu pourras y développer tes compétences relationnelles et apprendre à devenir un citoyen responsable.

Le code de vie s'applique à tout moment à l'école; lors des cours dispensés, des activités parascolaires et des sorties éducatives. Tous les membres du personnel ont la responsabilité de l'application du code de vie, tant dans la classe, à l'intérieur de l'école qu'à l'extérieur. Nous comptons sur ta collaboration et celle de tes parents pour te supporter dans l'application de ces valeurs.

Réussite
éducative



VALEURS :
Persévérance
Droit à l'erreur

RÈGLES :

Fais de ton mieux
et
sois fier de toi.

COMPORTEMENTS ATTENDUS :

- Je suis ponctuel.
- J'ai le matériel nécessaire et permis.
- Je fais ce qui est demandé.
- Je reconnais mes défis et je fais l'effort de les surpasser.

RAISONS D'ÊTRE :

- Ainsi...
- Je développe mon sens des responsabilités.
- Je me donne toutes les chances de réussir.

Vivre ensemble



VALEURS :
Bienveillance
Ouverture à
la diversité

RÈGLES :

Fais de ton mieux
et
prends soin des gens
qui t'entourent

COMPORTEMENTS ATTENDUS :

Je m'exprime avec calme, politesse et je suis à l'écoute de l'autre.

Je règle mes conflits par la communication et de manière pacifique (selon les étapes de Vers le Pacifique).

RAISONS D'ÊTRE :

Ainsi...
J'apprends à bien exprimer mes émotions et mes opinions.

Je contribue à un climat de vie sain, respectueux et sécurisant où tout le monde a sa place.

Encadrement

RÈGLES :

Fais de ton mieux
et
assume tes gestes et
tes paroles.

COMPORTEMENTS ATTENDUS :

J'écoute avec respect les consignes de tous les adultes.

Je me déplace calmement et en marchant.

Au son de la cloche, je cesse mes activités et je prends mon rang.

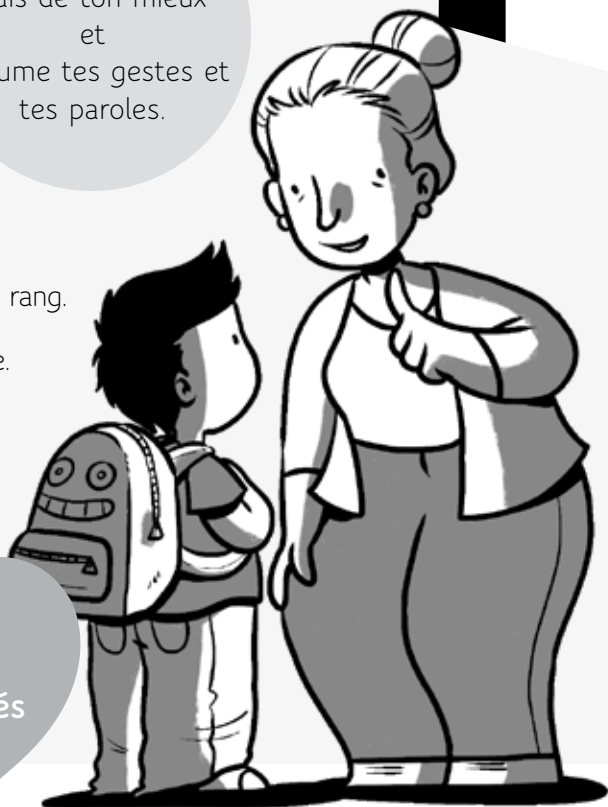
Je respecte les règles et les zones de jeux sur la cour d'école.

RAISONS D'ÊTRE :

Ainsi...
J'apprends à vivre en communauté.

Je contribue à un climat agréable et sécuritaire pour me sentir bien à l'école.

VALEURS :
Sens des
responsabilités
Sécurité





VALEURS :
Estime de soi

RÈGLES :

Fais de ton mieux
et
choisis ce qui est
bon pour toi.

COMPORTEMENTS ATTENDUS :

Je prends soin de moi (hygiène, alimentation, sport, sommeil, etc.).
Je porte des vêtements appropriés.
J'apprends à me connaître et je développe une image positive de moi.

RAISONS D'ÊTRE :

Ainsi...
Je contribue à mon propre sentiment de bien-être.

Environnement

RÈGLES :

Fais de ton mieux
et
embellis ton milieu.

COMPORTEMENTS ATTENDUS :

J'adopte des comportements écoresponsables : recyclage, réutilisation et récupération.
Je garde en bon état ce qui m'est confié : le matériel, les lieux et le mobilier.

RAISONS D'ÊTRE :

Ainsi...
Je fais en sorte que mes gestes aient un impact positif sur mon environnement.

VALEURS :
Respect de la
nature et de
mon école



À l'école Saint-Donat, la violence et l'intimidation c'est **TOLÉRANCE ZÉRO**, et ce, quel que soit le moyen utilisé, y compris les manifestations ayant lieu par l'intermédiaire de médias sociaux et lors de l'utilisation du transport scolaire. Le protocole du plan de lutte de l'école sera appliqué pour tous les gestes de violence et d'intimidation.

La Loi sur l'instruction publique (LIP) du Québec définit l'intimidation et la violence comme suit :



Intimidation

« Tout comportement, parole, acte ou geste délibéré ou non à caractère répétitif, exprimé directement ou indirectement, y compris dans le cyberspace, dans un contexte caractérisé par l'inégalité des rapports de force entre les personnes concernées, ayant pour effet d'engendrer des sentiments de détresse et de léser, blesser, opprimer ou ostraciser. »
(L.I.P. Art 13, 1.1 O, 1988, c. 84, a. 13; 2012, c. 19, a. 2.)



Violence

« Toute manifestation de force, de forme verbale, écrite, physique, psychologique ou sexuelle, exercée intentionnellement contre une personne, ayant pour effet d'engendrer des sentiments de détresse, de la léser, de la blesser ou de l'opprimer en s'attaquant à son intégrité ou à son bien-être psychologique. »
(L.I.P. Art 13, 30 1988, c. 84, a. 13; 2012, c. 19, a. 2.)

BANQUE DE MESURES, DE SOUTIEN ET DE CONSÉQUENCES

L'application des mesures de soutien et des conséquences s'effectuera suite à l'analyse du profil de l'élève, ainsi qu'au regard de la nature, de la gravité et de la fréquence des comportements de celui-ci. **Ainsi, la direction se donne un droit de réserve de passer à une étape supérieure selon la gravité ou l'urgence de la situation.**



Mesures de soutien

- Avertissement (verbal ou écrit)
- Rappel de la règle avant la tenue d'une activité;
- Soutien au développement des habiletés sociales;
- Retour sur le comportement attendu et recherche de solutions;
- Rencontres individuelles;
- Communication régulière entre l'école et la maison;
- Feuille de défi;
- Rencontre de l'élève et ses parents
- Référence aux professionnels;
- Mise en place d'un plan d'intervention;
- Référence à des services externes;
- Etc.



Conséquences éducatives

- Avertissement (verbal ou écrit);
- Réflexion écrite ou illustration de la situation;
- Retrait de privilège;
- Reprise de temps perdu;
- Geste réparateur;
- Suspension interne;
- Suspension externe*;
- Implication des ressources externes;
- Etc.

* Mesures exceptionnelles



Comme élève, je m'engage à faire de mon mieux pour respecter le code de vie. Par ma bonne participation, je veux contribuer à créer un climat agréable et de respect à l'école.

Signature de l'élève :

Date :

Comme parent ou tuteur, j'ai pris connaissance du code de vie et je m'engage à aider mon enfant à respecter les règlements. Je l'aiderai à bien cheminer au cours de l'année.

Signature du parent :

Date :